



monitoreo *mercado* *eléctrico*

BOLETÍN SEMANAL



15 al 21 de
noviembre 2009

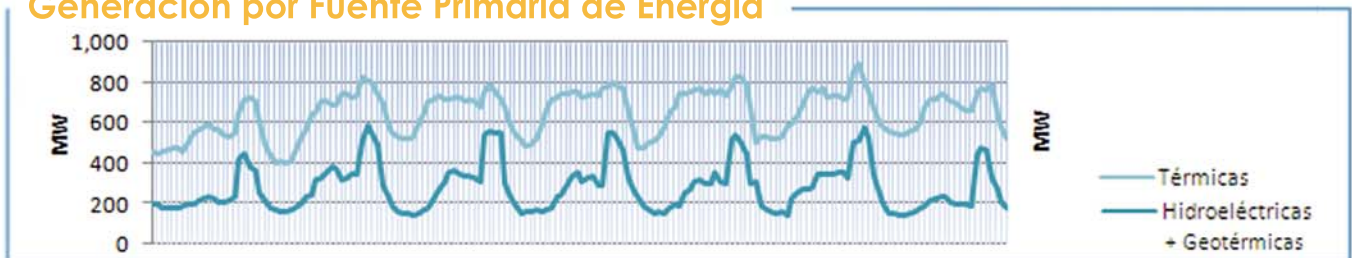
monitoreo del 15 al 21 de noviembre 2009

Precio Spot y Demanda Semanal SNI



El Precio Spot tuvo un promedio de 126.62 \$/MWh con una variación de \$ 2.05 a la baja respecto a la semana anterior, con un máximo de 137.77 \$/MWh el día viernes a las 8 hrs. y un mínimo de 114.07 \$/MWh el lunes a la 1 hr. La demanda del SNI tuvo un promedio de 930.45 MW, la demanda máxima fue el día martes a las 18:15 hrs. con 1,393.96 MW y una mínima de 561.03 MW el día lunes a las 3 hrs. El coeficiente de correlación entre el precio y la demanda fue de 0.73.

Generación por Fuente Primaria de Energía



FACTOR DE PLANTA

	Hidro	Geo	Térmica
MIN.	36%	99%	47%
MAX.	45%	100%	57%

La tabla de arriba representa el porcentaje de utilización respecto a la capacidad disponible para las plantas hidroeléctricas, geotérmicas y térmicas en el SNI.

Exportación e Importación

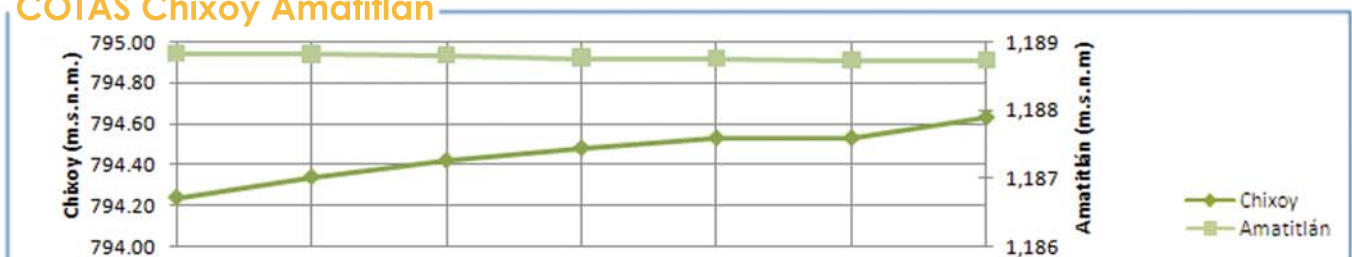
El resultado neto del intercambio al MER fue un total de 321.76 MWh. La exportación máxima de energía del sistema Guatemalteco al MER fue de 30.8 MWh el día domingo a las 18:30 hrs. El intercambio máximo de energía del MER al sistema de Guatemala fue de -36.24 MWh el día viernes a las 20:45 hrs.

Fuente: Posdespachos del AMM usando registros horarios de energía del medidor de la Subestación Moyuta.

Exportación e Importación de Potencia al MER



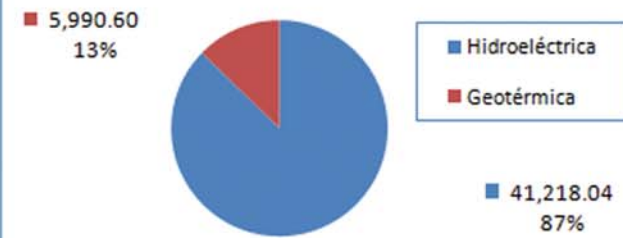
COTAS Chixoy Amatitlán



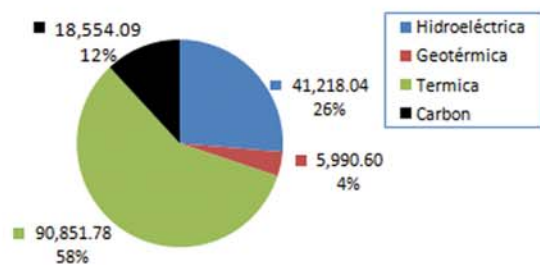
La cota de Chixoy presenta un valor de 794.24 a 794.63 m.s.n.m. con una variación de 0.39 m. La cota de Amatitlán presenta un valor de 1,188.82 a 1,188.73 m.s.n.m. con una variación de -0.09 m. Cota de rebalse de Chixoy: 803 m.s.n.m.

Nota: m.s.n.m. = metros sobre nivel del mar
cota = nivel del embalse

Generación Semanal por Recursos Renovables (MWh)

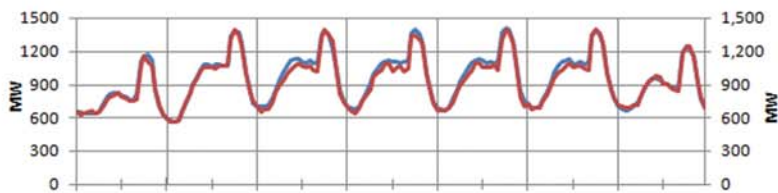


Generación por fuente primaria de energía (MWh)

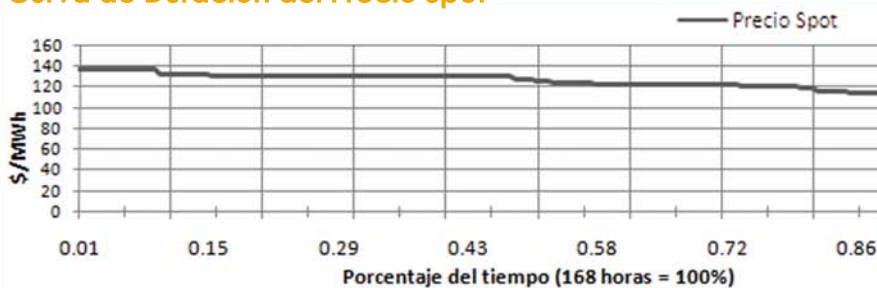


Demanda Programada Vrs. Real

La relación entre la demanda programada y el posdespacho se comportó con una desviación máxima de 8.21% y una mínima de 0.0266%, con un promedio de 2.62%, lo cual representa un desvío de -90.47 MW, 0.33 MW y 2.62 MW respectivamente. El error máximo fue de 8.21% el día miércoles a las 16 hrs. El MAPE fue de 2.63% mientras que la semana anterior fue de 4.22%.

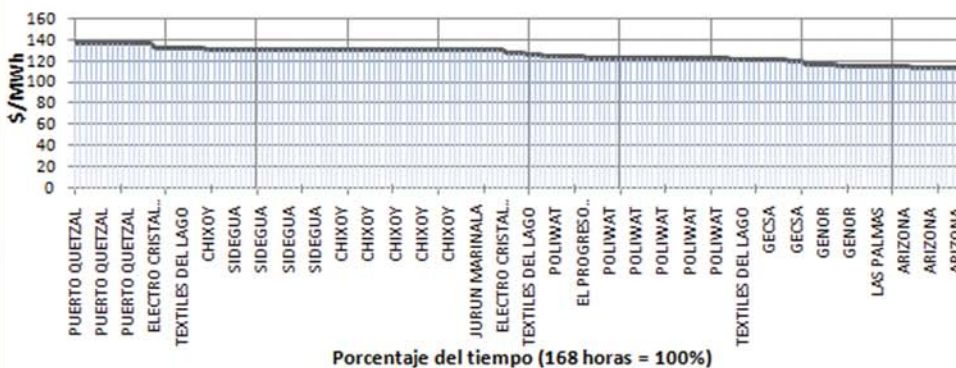


Curva de Duración del Precio Spot



El 48% del tiempo durante la semana el precio Spot se mantuvo en los valores de 130 a 137 US\$/MWh. El 33% del tiempo se mantuvo en los valores de 120 a 128 US\$/MWh. El 19% del tiempo se mantuvo en los valores de 114 a 117 US\$/MWh.

Identificación del Generador Marginal



Se puede observar que los generadores que determinaron el precio del Mercado Spot, fueron: Poliwat con 20%, Chixoy con 17% y Textiles del Lago con 13% de participación en la semana.

RESUMEN	Precio Spot	Demanda SNI	Hidro +Geo	Térmica	INT	Programa	Desviación %
MAX	137.77 \$/MWh	1,393.96 MW	587.10 MW	891.50 MW	30.80 MW	1,406.96 MW	8.21%
MIN	114.07 \$/MWh	561.03 MW	138.80 MW	404.60 MW	(28.18) MW	558.77 MW	0.0266%
PROM	126.62 \$/MWh	930.45 MW	281.01 MW	651.23 MW	*321.76 MW	949.65 MW	2.62%

Coefficiente de Correlación Precio Demanda

0.7250

* resultado neto de intercambio

Resumen Combustibles		
	Anterior	Actual
US Gulf	70.88	71.51
HY Cargo	72.93	72.78
WTI	78.21	78.51

0.63 ↑
-0.15 ↓
0.30 ↑

El precio del WTI en la semana se situó en un valor de 78.51 \$/BBL. El promedio diario del Bunker NYC 1%\$ MAX fue 72.78 \$/BBL y el USGC 3%\$ MAX fue 71.51 \$/BBL.



La Comisión Nacional de Energía Eléctrica invita a los grandes usuarios y comercializadores a participar en el seminario:

INFORMACIÓN DEL MERCADO ELÉCTRICO GUATEMALTECO

Con el objetivo de informar y orientar a los Grandes Usuarios y Comercializadores sobre los requerimientos de información que establece el marco legal para la Programación de Largo Plazo del año estacional 2010-2011 y para el cálculo y asignación de la Demanda Firme.

LUGAR: Hotel Crowne Plaza

Ave. Las Américas 9-08 Z. 13

FECHA: Jueves 3 de diciembre

HORARIO: de 8:30 a 12:00 hrs.

Confirmar asistencia con la Licda. Silvia Nájera al teléfono 2321-8000 o al correo electrónico infograndesusuarios@cnee.gob.gt

* la participación no tiene costo